

Clef d'identification des principales familles d'Hémiptères

1a	Antennes plus courtes que la tête.....	2
1b	Antennes plus longues que la tête, souvent plus longues que le thorax;.....	5
2a (1a)	Taille inférieure à 15 mm.....	3
2b	Taille supérieure à 20 mm.....	4
3a (2a)	Face dorsale du corps aplatie, foncée, à fines rayures transverses; tarse à un seul article en forme de palette	CORIXIDAE
3b	Face dorsale du corps convexe et souvent pâle; tarses antérieurs non élargis.....	NOTONECTIDAE
4a (2b)	Abdomen se termine par des appendices longs et fins formant un canal respiratoire non rétractile	NEPIDAE
4b	Appendices abdominaux courts, rétractiles, souvent non visibles	BELOSTOMATIDAE
5a (1b)	Scutellum large et triangulaire; la pointe du triangle est arrondie (et non pointue) et dépasse le milieu de l'abdomen (couvre presque les 2/3).....	6
5b	Scutellum non triangulaire ou, si triangulaire, pointu et assez court (n'atteint pas le centre de l'abdomen).....	7
6a (5a)	Plus de 7mm; côtés du pronotum anguleux (souvent angle aigu)	PENTATOMIDAE
6b	Moins de 7mm; côtés du pronotum non anguleux; grosses épines aux tibias.....	CYDNIDAE
7a (5b)	Scutellum très gros recouvrant presque tout l'abdomen et les ailes; antennes à 5 articles	8
7b	Scutellum ne couvrant pas tout l'abdomen; antennes à 4 articles	9
8a (7a)	Taille 3 à 6 mm; corps arrondi noir, luisant	THYREOCORIDAE (OU CORIMELAENIDAE)
8b	Taille 8 à 10 mm.....	SCUTELLERIDAE
9a	Insecte marchant à la surface de l'eau (patineur); griffes placées avant l'extrémité du tarse	10
9b	Différent des patineurs	11
10a	Pattes médianes articulées plus près des postérieures que des antérieures; fémur postérieur dépassant l'abdomen.....	GERRIDAE
10b	Pattes médianes à peu près à mi-chemin entre les antérieures et les postérieures; fémur postérieur n'atteignant pas l'extrémité de l'abdomen	VELIIDAE
11a	Pronotum et partie cornée de l'aile avec sculptures en relief ou parsemé de nombreuses fossettes	12
11b	Pronotum et ailes, si présentes, sans relief notable	13



3a Corixidae



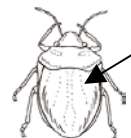
3b Notonectidae



5a et 6a scutellum triangulaire



6a Pronotum anguleux



7a Scutellum recouvre presque tout l'abdomen



9a Marche à la surface de l'eau (patineur)



11a et 12a Surface texturée, présentant des reliefs

12a	Présence d'ocelles; pronotum parsemé de lignes en relief (ressemble à de la dentelle); partie antérieure du pronotum recouvre la tête	TINGIDAE
12b	Pas d'ocelles; pronotum parsemé de petites fossettes.....	PIESMATIDAE
13a	Hémélytre avec cuneus	14
13b	Hémélytre sans cuneus.....	15
14a	Moins de 4 mm; présence d'ocelles.....	ANTHOCORIDAE
14b	Plus de 4 mm; absence d'ocelles.....	MIRIDAE
15a	Membrane de l'hémélytre avec nervures parallèles nombreuses (10 ou plus).....	16
15b	Membrane de l'hémélytre différente.....	18
16a	Insecte sombre et de plus de 10 mm; glandes odoriférantes présentes sur les côté du métathorax.....	17
16b	Insecte de moins de 10 mm sans glandes odoriférantes.....	RHOPALIDAE
17a	Tête au moins deux fois moins large que le thorax	COREIDAE
17b	Tête presque aussi large et longue que le pronotum.....	ALYDIDAE
18a	Membrane de l'hémélytre avec 4 à 8 nervures parallèles	19
18b	Membrane de l'hémélytre sans nervures parallèles	20
19a	Membrane de l'hémélytre avec 4 à 5 nervures parallèles	LYGAEIDAE
19b	Membrane de l'hémélytre avec 6 à 8 nervures parallèles	PYRRHOCORIDAE
20a	4 à 5 longues cellules fermées visibles dans l'hémélytre	SALDIDAE
20b	Aile différente	21
21a	Petit insecte jaunâtre de moins de 12 mm; abdomen plus large à l'arrière; fémurs antérieurs courts et très épaissis; antennes à petites massues	PHYMATIDAE
21b	Insecte différent.....	22
22a	Absence d'ailes	CIMICIDAE
22b	Corps très aplati	ARADIDAE

